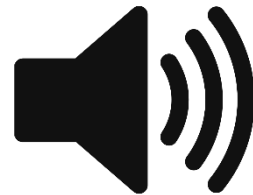
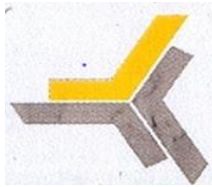


Technische Hinweise:

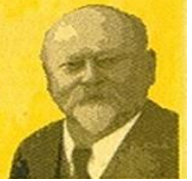
- **Klicken Sie immer zuerst auf das Lautsprechersymbol**



- **Klicken Sie dann auf den Folien, um den dazugehörigen Text anzuzeigen**



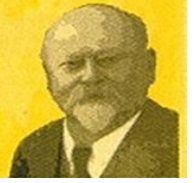
EDUARD-BREUNINGER-SCHULE
BACKNANG



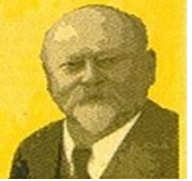
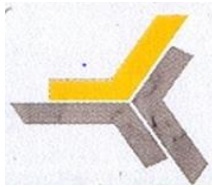
**Willkommen zur
digitalen
Informationsveranstaltung
des Wirtschaftsgymnasiums
in Backnang (WG)**



EDUARD-BREUNINGER-SCHULE
BACKNANG



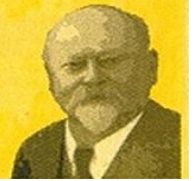
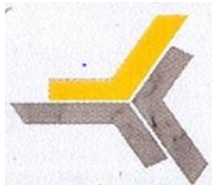
**Wie komme ich
überhaupt auf's
Wirtschaftsgymnasium
(WG)?**



Das Wirtschaftsgymnasium (WG)

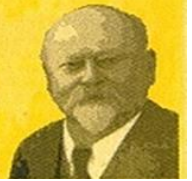
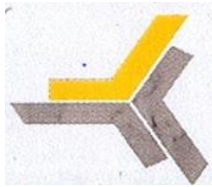
Zugang:

- (Werk-)Realschüler, Gemeinschaftsschüler (Niv. M) und Berufsfachschüler: Mind. 3,0 in den Fächern D, M, E und keine 5,0 in einem der Fächer
- Gymnasiale Wechsler, Gemeinschaftsschüler (Niv. E) mit Versetzungszeugnis in Klasse 10 oder JS 1 (15% Beschränkung)
- Bewerbung immer bis spätestens 01.März, meist mit Halbjahreszeugnis
- Bewerbung per Online-Bewerberverfahren (BewO)



Was ist ein WG?

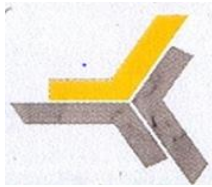
- Das Wirtschaftsgymnasium (WG) ist ein Berufliches Gymnasium, das zur **Allgemeinen Hochschulreife (=Abitur)** führt.
- Die Schulzeit beträgt **3 Jahre**.
- Am WG ist das **Profilfach** (=Volks- und Betriebswirtschaftslehre) das vorgegebene **Leistungsfach** und wird auf **erhöhtem Niveau** unterrichtet.
- Dieses Profilfach gibt es in drei Ausprägungen, daher gibt es **drei Profile**.



Das Wirtschaftsgymnasium

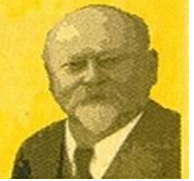
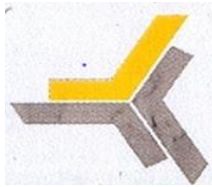
Unsere drei Profile:

- Wirtschaft (WGW)
- Internationale Wirtschaft (WGI)
- Finanzmanagement (WGF)



Welche Fächer besuche ich am WG?

Im Wesentlichen dieselben wie an
anderen Schulen, wichtiges neues
Fach: Das Profulfach



Wirtschaft (WGW) -Basisprofil

Profilfach: Volks- und Betriebswirtschaftslehre (6 Std.)

**Auszüge aus dem Lehrplan BWL-
Eingangsklasse bis Abitur**

Einführung in das externe Rechnungswesen

Rechtliche Grundlagen

Internes Rechnungswesen

Rechtsformen der Unternehmung

Finanzierung und Investition

Jahresabschluss



**Auszüge aus dem Lehrplan VWL-
Eingangsklasse bis Abitur**

Wirtschaftsordnung und
Wirtschaftskreislauf

Verhalten der Marktteilnehmer unter Wettbewerbs-
bedingungen

Preisbildung auf verschiedenen Märkten

Notwendigkeit und Ziele der Wirtschaftspolitik

Geldtheorie und Geldpolitik

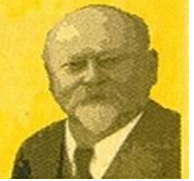


Internationale Wirtschaft (WGI)

Profilfach: Internationale Volks- und Betriebswirtschaftslehre (6 Std.),
davon z.T. ca. 50% bilingual

**Zusätzliche Themen zu europäischen und weltweiten
Wirtschaftsbeziehungen, z. B.:**

 *Multinational companies*
Principles of business activity
Foreign trade and foreign trade policy
Strategic planning and management accounting
Cultural Awareness
Debating *Employment and labour market policies*
in Europe
International monetary economics



Finanzwirtschaft (WGF)

Profilfach: Volks- und Betriebswirtschaftslehre mit Schwerpunkt
Finanzen (6 Std.)

**Zusätzliche Themen zu Finanzwirtschaft und Vermögensmanagement,
z.B.:**

Absicherung in verschiedenen Lebensphasen

Grundlagen des Zahlungsverkehrs

Immobilien

Einkommensteuer

Geldanlage in Schuldverschreibungen

Geldanlage in Aktien

Geldanlage in Investmentfonds

Wirtschaftsethik

Altersvorsorge

Komplexe Anlageentscheidungen

Absicherung durch Versicherungen



Weitere Pflichtfächer am Wirtschaftsgymnasium:

Deutsch (Kernfach)

Englisch (Kernfach)

Mathematik (Kernfach)

Geschichte mit GK 

Religionslehre / Ethik

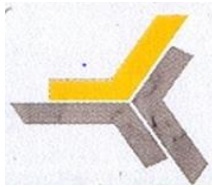
Physik

Chemie

Biologie

Informatik

Sport



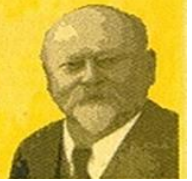
Weitere Wahl-/Wahlpflichtfächer am Wirtschaftsgymnasium:

Jeder Schüler muss in WG 11 ein Wahlpflichtfach besuchen:

- **Für Schüler, die noch die 2. Fremdsprache (F/N oder S/N) benötigen, stellt diese das erforderliche Wahlpflichtfach dar.**
→ Dies muss bis zum Abitur weiterbesucht werden.
- **Schüler, die die 2. Fremdsprache bereits mind. 4 Jahre besucht haben, können diese als Wahlpflichtfach weiterführen (F/F) oder**
sie wählen als Wahlpflichtfach: Bildende Kunst, Global Studies, Privates Vermögensmanagement oder Wirtschaftsgeografie
→ Diese Fächer können, bei genügend Schülerinteresse, in den Jahrgangsstufen weiterbesucht werden. Bei durchgängigem Besuch können diese Fächer in der mdl. Abiturprüfung geprüft werden.



EDUARD-BREUNINGER-SCHULE
BACKNANG

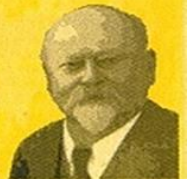
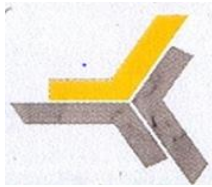


Arbeitsgemeinschaften/Projekte an der Eduard-Breuninger-Schule:

- Schulband
- Theater AG



(sind aber derzeit coronabedingt nicht möglich)

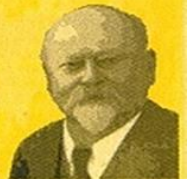
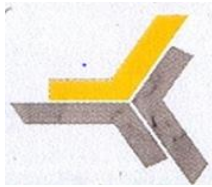


Aktuelles zum kommenden Schuljahr 2021/2022:

Bisher: Teilnahme am Schulversuch „**Tablets an
Beruflichen Schulen**“ 

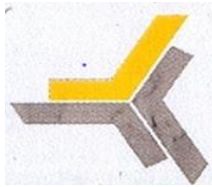
**(Tabletklassen bisher WGF 13/3, WGW 12/1,
WGW 12/5 und alle WG 11)**

zwei vollausgestattete Tablet-Koffer für alle Klassen

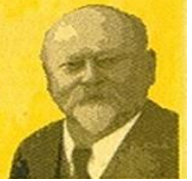


Schritte zur Digitalisierung:

- WLAN in allen Zimmern vorhanden
- digitaler Stunden- und Vertretungsplan eingeführt (freie App „Webuntis“)
- digitales Tagebuch in allen Klassen eingeführt
- alle Schüler erhalten einen Moodle-Zugang um ggf. darüber Fernunterricht zu erteilen




EDUARD - BREUNINGER - SCHULE
BACKNANG



Anmeldung zum kommenden Schuljahr 2021/2022:

- Anmeldung **online per Internet** ab Mitte Januar 2021

www.schule-in-bw.de/bewo

- möglichst alle Profile des  Backnang angeben!
- Coronabedingt: Beachten Sie bitte auch immer die Ankündigungen auf unserer Homepage

www.ebs-bk.de



EDUARD - BREUNINGER - SCHULE
BACKNANG



Vielen Dank für Ihr Interesse!

Herr Dietmar Bolg (Oberstufenberater)

dietmar.bolg@ebs-bk.de

Herr Steffen Schaupp (Abteilungsleiter WG)

steffen.schaupp@ebs-bk.de

EDUARD - BREUNINGER - SCHULE BACKNANG



EDUARD BREUNINGER
1854 - 1952
KOMMERZIENRAT
GROßKAUFMANN IN STUTTGART
GRÜNDER DER FIRMA
BREUNINGER GMDH & CO
EHRENBÜRGER DER STADT BACKNANG
EHRENSEKRETÄR DER TECHNISCHEN
HOCHSCHULE STUTTGART UND DER
LANDWIRTSCHAFTLICHEN HOCH-
SCHULE IN HOHENHOLZ

WER AUF SICH SELBST BAUT, ZU
BEOBACHTEN UND ZU LERNEN VER-
STEHT, WER SICH MIT RUHIGER
ÜBERLEGUNG KEIN UNMÖGLICHES
ZIEL STECKT UND DIESES MIT
EISERNER ENERGIE VERFOLGT,
WIRD ES, WENN IHN KEIN BESON-
DERES UNGLÜCK TRIFFT, FAST
AUSNAHMSLOS ERREICHEN.

EDUARD BREUNINGER, MÄRZ 1931

